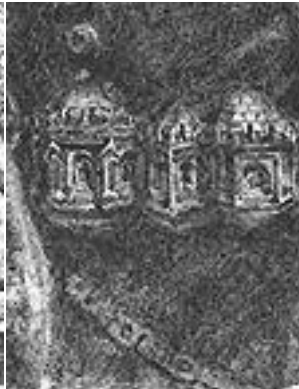


1

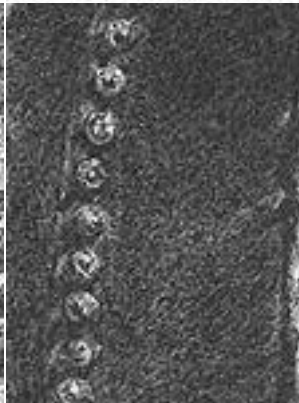
2

3

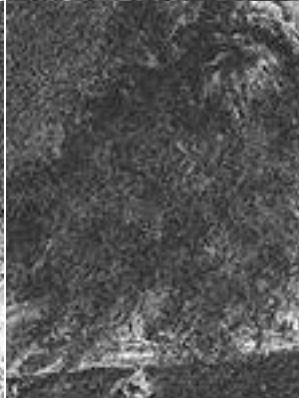
4



A



B



C



D

## O ostatnim z Piastów – Kazimierzu Wielkim

[Ogólna koncepcja: analiza portretu Kazimierza Wielkiego z *Pocztu* Jana Matejki; opierałam się na stronach internetowych <https://historia.org.pl/2018/02/10/jak-wygladal-kazimierz-wielki-w-poszukiwaniu-wizerunku-polskiego-krola/> [http://www.interklasa.pl/portal/index/strony?mainSP=subjectpages&mainSRV=historia&methid=69407565&page=article&article\\_id=321801](http://www.interklasa.pl/portal/index/strony?mainSP=subjectpages&mainSRV=historia&methid=69407565&page=article&article_id=321801), portret pochodzi z Wikipedii, a pomysł na wykorzystanie analizy portretu Kazimierza zaczerpnęłam z lekcji studenckiej, którą wiele lat temu przygotowała i przeprowadziła w ramach moich zajęć Pani Anna Skubisz]

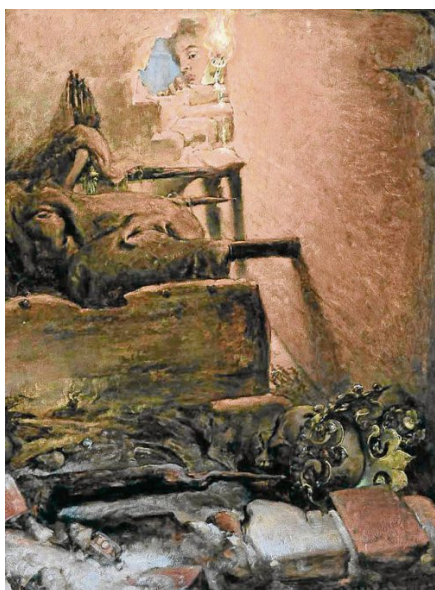
Przed Wami kawałki portretu króla Polski Kazimierza Wielkiego. Zanim poskładacie go w cały portret, wskażcie fragmenty (np. A1, D3), które przedstawiają:

- Koronę
- Opończę czyli płaszcz bez rękawów
- Guziki
- Pas, przedstawiający murowane budowle
- Berło uniwersyteckie
- Orła na tarczy
- Brodę
- Twarz
- Dłonie
- Kodeks czyli księgę praw

Po wycięciu kawałków i sklejeniu ich w jeden obrazek przyjrzyjcie się otrzymanemu portretowi. Tak narysował króla Kazimierza polski malarz, Jan Matejko. Ale czy Kazimierz rzeczywiście tak wyglądał?

Jest to bardzo mało prawdopodobne.

Kazimierz żył w latach 1310-1370. Nie znamy żadnego jego portretu z tamtych czasów (fotografii oczywiście w ogóle jeszcze nie było, została wynaleziona dopiero w XIX wieku).



Jan Matejko żył w latach 1838-1893, czyli ok. 500 lat później. Nie mógł więc zobaczyć Kazimierza. Widział jego szkielet, gdy w 1869 roku w czasie renowacji grobowca w katedrze na Wawelu w Krakowie powstał otwór w grobie Kazimierza.

Jan Matejko narysował widok, który się ukazał jego oczom, w taki sposób (<https://historia.org.pl/wp-content/uploads/2018/02/Obraz-Jana-Matejki-„Wnętrze-grobu-Kazimierza-Wielkiego”-w-1869-r.jpg> )

Zrobił też szkic czaszki Kazimierza.

Jak piszą historycy: „W środku [grobu] znajdowały się szczątki Kazimierza, a także miedziana korona oraz pozłacane berło i jabłko. Ponadto znaleziono ostrogi miedziane, pozłacane, z rzemieniami, pierścień złoty z małym ametystem gładkim, dziesięć srebrnych guzików

od sukni i dużą jedwabną opończę, która straciła już kolor.”

### **Które z tych przedmiotów narysował Matejko na portrecie? [korona, guziki, opończa]**

Innym źródłem wiadomości dla Jana Matejki była kronika Jana Długosza z XV wieku, który pisał o królu Kazimierzu tak: „był to mężczyzna wysoki, tęgi, którego twarz budziła szacunek. Włos miał obfity i kręty, broda opadała mu na piersi...”, a w innym miejscu tak: „otyły, średniego wzrostu, o pełnej twarzy, łakomy”.

### **Które elementy z opisu Długosza wykorzystał Matejko na portrecie? [postura, włosy, broda; twarz na portrecie nie jest „pełna”]**

#### **W czym nie zgadzają się oba opisy? [w określeniu wzrostu]**

Dygresja: Należy pamiętać, że sam Jan Długosz żył w latach 1415-1480, a więc urodził się już po śmierci króla Kazimierza. Nie mógł go więc zobaczyć. Twierdził, że znał ludzi, którzy widzieli króla. Policzmy jednak: Jeśli Kazimierz zmarł w roku 1370, to żeby ktoś pamiętał jego wygląd, powinien być się urodzić około roku 1355 – miałby w chwili śmierci władcy kilkanaście lat. Żeby Długosz mógł z nim rozmawiać i to pamiętać, on sam powinien mieć kilkanaście lat, a więc musiałoby to być około roku 1430. Czyli ów świadek miałby wtedy 85 lat, co nie było w tamtych czasach zbyt powszechne, ale nie jest też całkiem niemożliwe.

Podczas badań grobu króla Kazimierza zmierzono jego szkielet i oceniono, że miał między 165 a 187 cm wzrostu. Byłby to wzrost między średnim a wysokim – zwłaszcza jak na tamte czasy, gdy ludzie z reguły byli niżsi niż dzisiaj, co wiązało się między innymi z uboższą dietą. Czyli potwierdziły się opisy Jana Długosza. Równocześnie jednak według badań czaszki król miał raczej pociągłą twarz. I takim narysował go Matejko.

Prawdopodobnie dzisiaj badania szczątków Kazimierza pozwoliłyby wyciągnąć więcej i dokładniejszych wniosków – dysponujemy dużo lepszym sprzętem, wiedzą i doświadczeniem niż 150 lat temu. Ale bez bardzo ważnych powodów nie otwiera się grobów i nie rusza się złożonych tam ciał.

Mamy więc następujące elementy portretu Kazimierza, za pomocą których malarz starał się oddać jego prawdziwy wygląd:

- długie włosy,
- długa gęsta broda,
- pociągła twarz,
- potężna postura,
- płaszcz,
- (srebrne) guziki,
- korona.

Pozostałe atrybuty króla, zamieszczone na portrecie mają charakter symboliczny: Matejko namalował je nie dlatego, że król nosił je przy sobie, ale po to, by zaznaczyć jego osiągnięcia:

- pas, przedstawiający murowane budowle – zamki, których wiele założył w Polsce Kazimierz („Zastał Polskę drewnianą, a zostawił murowaną”);
- tarcza z orłem, na ramieniu władcy – symbol umocnienia państwa polskiego (na drugim ramieniu widać też herb Kujaw, z których wywodził się Kazimierz);
- berło rektora uniwersytetu – symbol Akademii Krakowskiej ufundowanej przez Kazimierza w 1364 r.
- kodeks czyli księga praw, które polecił spisać, aby wszystkie obowiązujące przepisy zostały zebrane w jednym miejscu.

Ciekawostka: Jan Matejko stworzył portrety wszystkich władców Polski, od Mieszka I do Stanisława Augusta Poniatowskiego. Oryginały przechowywane są w Muzeum Narodowym we Wrocławiu, ale bardzo rzadko pokazywane są zwiedzającym, ponieważ wykonane są z bardzo nietrwałych materiałów i mogłyby się łatwo zniszczyć: Matejko narysował je ołówkiem na papierze. Dopiero jego uczniowie na podstawie szkiców Matejki namalowali obrazy.

[Kolorowa wersja portretu Kazimierza:

<https://upload.wikimedia.org/wikipedia/commons/4/40/CasimirtheGreat.jpg>]

W podsumowaniu warto pokazać inne wyobrażenia Kazimierza Wielkiego, np. ze strony <https://historia.org.pl/2018/02/10/jak-wygladal-kazimierz-wielki-w-poszukiwaniu-wizerunku-polskiego-krola/> i poszukać na nich cech wspólnych wyobrażeń na temat wyglądu Kazimierza.

Zadanie domowe [albo do wykonania w klasie z dostępem do Internetu]:

- 1) Na jakim banknocie upamiętniony jest Kazimierz Wielki?
- 2) W jakich miastach znajdują się ulice noszące imię Kazimierza Wielkiego?
- 3) Jaki polski uniwersytet nosi imię tego króla?